



LAN ARRISKUEN PREBENTZIORAKO DEKALOGOA



UROLA KOSTAKO
UDAL ELKARTEA

Zure enpresan gutxienez pertsona bat kontratatuta baduzu, hona hemen Lan Arriskuen Prebentzioari buruz jakin behar dituzun 10 punturik garrantzitsuenak.

Segurtasunari eta laneko osasunari buruzko araubidea betetzea nahitaezkoa izateaz gain, Lan Arriskuen Prebentzioa egoki kudeatzearekin lortuko duzu zure enpresa lehiakorragoa izatea eta hobeto eta gusturago lan egitea.

Eta, esku-orri hau irakurri ondoren informazio gehiago nahi baduzu, jarri gurekin harremanetan.



943 89 08 08



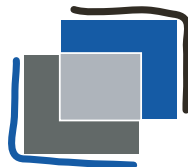
enpresa@urolakosta.eus



www.urolakosta.eus



Urdaneta bidea 6, 20800 Zarautz



UROLA KOSTAKO
UDAL ELKARTEA

1 PREBENTZIOAREN ANTOLAKETA

Enpresaren arduradun zaretenok Prebentzioa nola antolatuko duzuen erabaki behar duzue. Horretarako aukera hauek dituzue:

- Gerentziak zuzenean bere gain hartzea prebentzio-jardueren zati bat
- Plantillako pertsona bat edo batzuk izendatzea

Batean zein bestean lan-arriskuen prebentzioari buruzko oinarrizko prestakuntza eduki behar da

- Prebentzio-jarduerak Kanpoko Prebentzio Zerbitzu baten edo Prebentzio Zerbitzu Mankomunatu baten esku uztea



31/1995 Legea, Lan-Arriskuen Prebentzioari buruzkoa
39/1997 Errege Dekretua, Prebentzio-Zerbitzuen Araudia

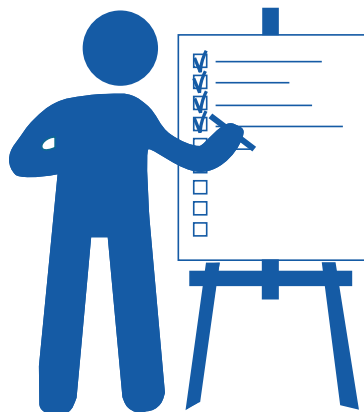
2 PREBENTZIO-PLANA

Zure enpresako prebentzioa kudeatzeko antolaketa definitzen duen dokumentua da.

Osagai edo atal hauek izan behar ditu, bestek beste:

- Antolaketa-egitura
- Erantzukizunak
- Eginkizunak
- Prozedurak
- Prozesuak
- Segurtasuna eta lan-osasuna eguneroko lan-jardueretan txertatzeko beharrezkoak diren baliabideak

Plana diseinatu ondoren, ezarri eta aplikatu egin behar duzu.

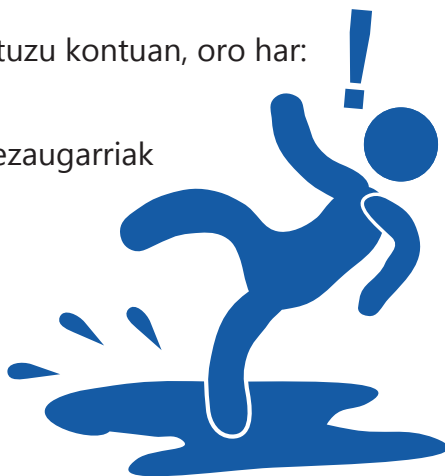


3 ARRISKUEN EBALUAZIOA

Arriskuak baloratzea da saihestu ezin izan dituzun eta haien larritasuna balioetsi ezin izan duzun arrisku egoerak baloratzea.

Faktore hauek hartu behar dituzu kontuan, oro har:

- Lokalen eta lanpostuen ezaugarriak
- Instalazioak (esaterako, instalazio elektrikoak eta gas-instalazioak)
- Erabiltzen dituzuen lan-ekipoak
- Lantokian dauden edo erabiltzen dituzuen eragile kimiko, fisiko eta biologikoak
- Lanaren antolaketa bera
- Zure enpresako pertsona bakoitzaren berezko ezaugarriak



Arriskuak ebaluatzea funtsezkoa da, hartu behar diren prebentzio-neurriak erabakitzeko.

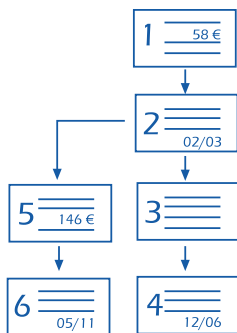
4 PREBENTZIO-JARDUERAREN PLANGINTZA

Alderdi hauen **plangintza** egin behar duzu, gutxienez:

- Arriskuen ebaluazioaren arabera hartu beharreko prebentzio -eta babes- neurriak
- Larrialdi-neurriak
- Osasuna zaintzea
- Prebentzioaren arloko informazioa eta prestakuntza

Prebentzio-jarduera bakoitzerako honako hauek finkatu behar dira, gutxienez:

- Noiz edo **zer epetan** egingo den
- **Nortzuek** egingo duten edo nortzuek egiaztatuko duten eginda dagoela
- Zer **baliabide** ekonomiko edota material erabiliko den



5 LAN EKIPOAK

Zure enpresan segurtasunak bermatuta egon behar du, edozein makina, gailu, tresna edo instalazio erabiltzen duzula ere.



Makina bat 1995 baino geroagokoa baldin bada, CE markatuta eraman behar du eta CE Aitorpena eta Erabilera-Eskuliburua edukiko ditu.

Urte hori baino lehenagokoa bada, berriz, makinen berariazko arautegiaren arabera gutxienerako segurtasun-baldintzak betetzen dituela egiaztatu beharko duzu.

6 OSASUNA ZAINTZEA

Osasuna zaintzea mediku-azterketa bat egitea baino gehiago da.

Osasuna zaintzea da osasunaren nariadura eragin dezaketen lan-baldintzak aurkitzea eta horiei aurre egiteko neurri zuzentzaileak edo prebentzio-neurriak garaiz hartzea.



Zure enpresak aldizka beraien osasuna aztertuko duela bermatu behar die langile guztiei. Zerbitzu hori Kanpoko Prebentzio Zerbitzu batekin hitzartu behar da.

7 PRESTAKUNTZA ETA INFORMAZIOA

Langile guztiek informazioa jaso eta eduki behar dute beraien lan-arriskuei buruz eta arrisku horiek saihesteko edo txikiagotzeko ezarritako babes-, prebentzio- eta larrialdi-neurriei buruz.



Langileek prestakuntza teorikoa eta praktikoa jaso behar dute lan arriskuen prebentzioari buruz, kontratuaren hasieran eta lan eginkizunak edo lan-ekipoak aldatzen direnean.

8 LARRIALDI ETA EBAKUAZIO NEURRIAK

Larrialdietarako neurriak ezarri behar dituzue, alor hauetan gutxienez, gerta litezkeen balizko emergentzia egoera guztiak aztertu eta enpresaren ezaugarriak kontuan izanik (lokala, jarduera mota, produktuak, ...):

- Lehen sorospenak
- Suteen kontrako neurriak
- Lantokiaren ebakuazioa



9 DOKUMENTAZIOA

Hurrengo dokumentazioa eduki behar duzu, **eskura eta eguneratuta:**

- Lan Arriskuen Prebentzio Plana
- Lan Arriskuen Ebaluazioa
- Prebentzio Jardueren Plangintza
- Hartu beharreko babes eta prebentzio neurriak eta kasuan kasu erabili behar den babes materiala
- Langileen osasun kontrolen emaitzak eta ondorioak
- Gutxienez egun bateko lan ezintasuna eragin duten lan istripu eta gaixotasunen zerrenda



10 ENPRESA-JARDUEREN KOORDINAZIOA

Zure lantokian aldi berean bi enpresa edo gehiago lanean ari baldin bazarete (nahiz eta une jakin batzuetan soilik izan), lanak elkarrekin koordinatu eta lan arriskuei modu bateratuan aurre egin behar diezue.

Esandakoak berdin balio du beste enpresa batera doana zure enpresa denean.

Lantokiaren titularrari dagokio beste enpresari informazioa ematea izan litezkeen arriskuei eta hartu beharreko prebentzio eta babes neurriei buruz.

Era berean, lantokiaren titularraren ardura da beste enpresaren subkontratatuak betetzea kasuan kasu bete beharreko prebentzio araubidea.

